

# Boîte à coin

Live 168



## Matériel

Papier uni: 25,5x19,5cm

Papier à motifs: 5,5x5,5cm (x6)

## Technique

1 Prendre un papier uni de 25,5x19,5cm dans le sens paysage, et marquer des plis à 6cm, à 12cm, à 18cm et à 24cm

Tourner le papier d'1/4 de tour vers la droite et marquer des plis à 6cm, à 12cm et à 18cm.

2 Poser ce papier en sens paysage et de façon à avoir le petit pli horizontal en haut et l'autre petit pli à droite.

Nous allons travailler sur les 4 carrés en bas à gauche.

A partir de l'intersection de ces 4 carrés, faire un repère vers la droite à 3cm et à 4,3cm.

Tourner d'1/4 de tour vers la droite, puis faire la même chose

Tourner encore une fois d'1/4 de tour puis faire les mêmes repères

Tourner une dernière fois d'1/4 de tour puis effectuer à nouveau les mêmes repères.

Rejoindre chaque repères et se reporter au schéma pour les plis et les découpes.

# Boîte à coin

Live 168

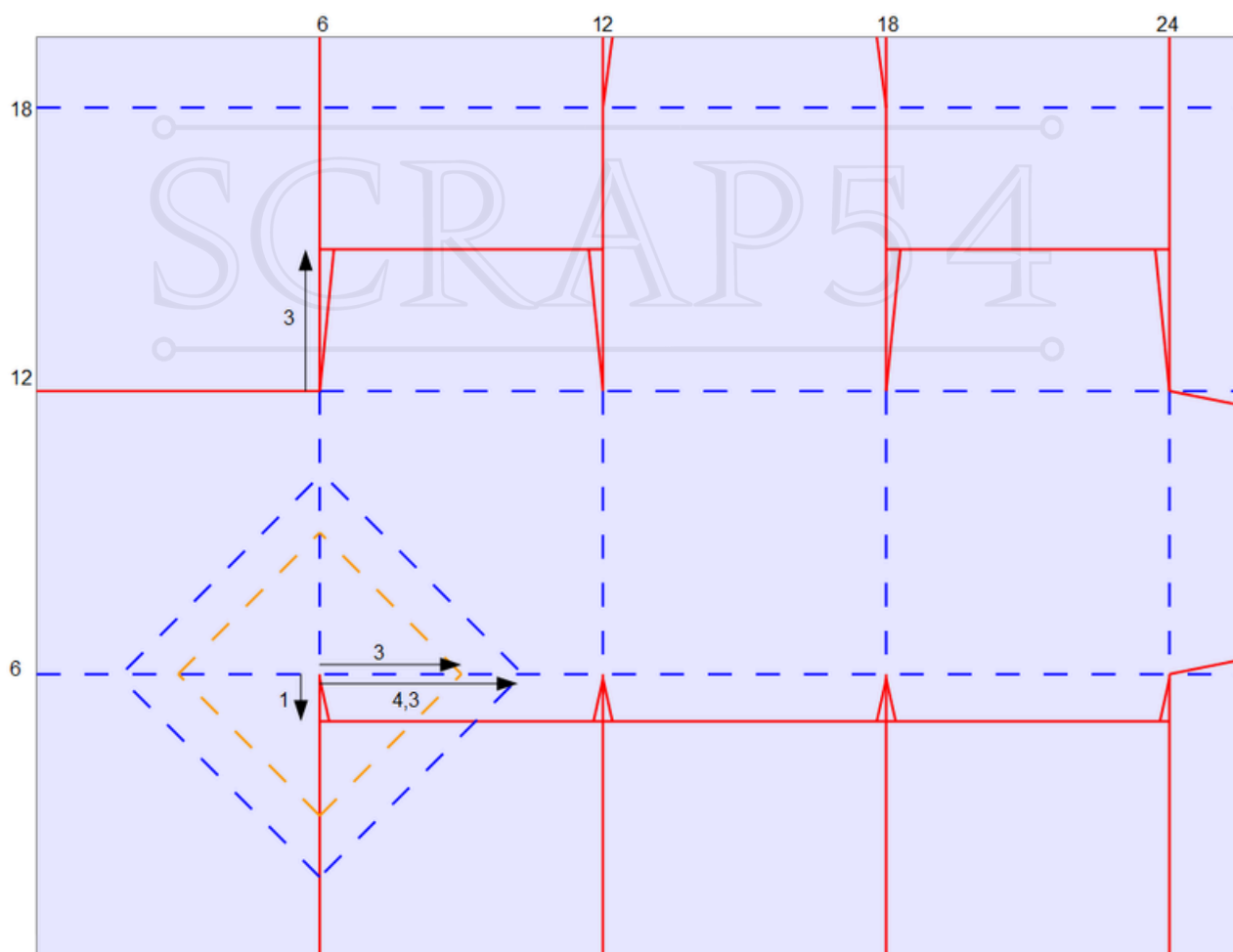


## Matériel

Papier uni: 25,5x19,5cm

Papier à motifs: 5,5x5,5cm (x6)

## Technique



# Boîte à coin

Live 168



## Matériel

Papier uni: 25,5x19,5cm

Papier à motifs: 5,5x5,5cm (x6)

## Technique

- 3 Coller la petite languette pour former la boîte puis coller les 3 autres languettes pour fermer la boîte
- 4 Prendre 3 papiers à motifs de 5,5x5,5cm et les coller sur les 3 faces pleines. Pour les 3 autres faces, poser le papier sur une face, marquer des repères au niveau de l'angle biseauté, couper et coller.

Décorer selon votre volonté