

# Boîte commode

Live 165



## Matériel

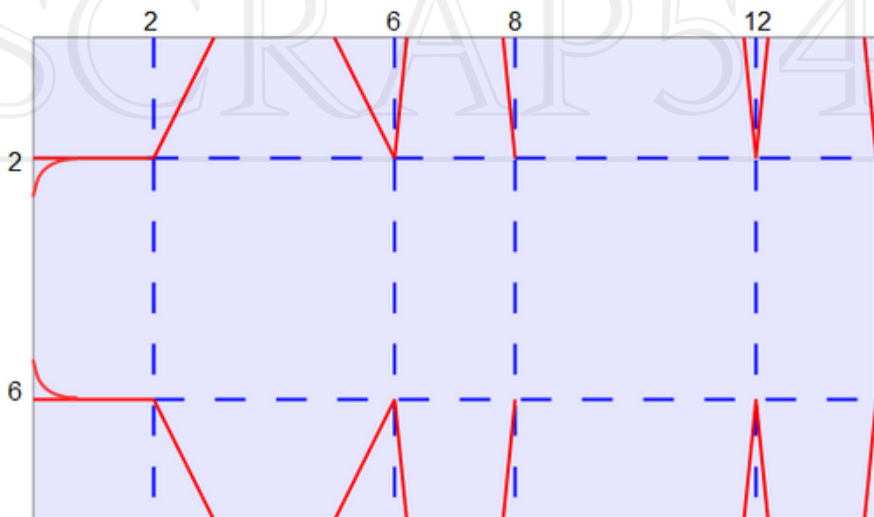
Papier uni: 8x14cm  
4x11,4cm  
5,8x5,8cm

Papier à motifs: 4x13cm

Déco: au choix

## Technique

- 1 Prendre un papier uni de 8x14cm dans le sens paysage, et marquer des plis à 2cm - à 6cm - à 8cm et à 12cm.  
Dans le sens portrait, marquer des plis à 2cm et à 6cm.  
Couper comme sur le schéma.



Coller les 4 petites languettes pour former le socle de la boîte.

- 2 Prendre un papier uni de 8x11,4cm dans le sens paysage, et marquer des plis à 1,2cm - à 5,2cm - à 6,4cm et à 10,4cm.

# Boîte commode

Live 165



## Matériel

Papier uni: 8x14cm  
4x11,4cm  
5,8x5,8cm

Papier à motifs: 4x13cm

Déco: au choix

## Technique

Coller la languette de chaque extrémité l'une sur l'autre.

Positionner le socle obtenu de façon à avoir les côtés "vides" devant et derrière, puis coller la boîte de l'étape 1 par dessus, avec l'ouverture devant.

3 Prendre un papier uni de 5,8x5,8cm et marquer un pli à 1cm sur les 4 côtés  
Faire une petite encoche au centre d'un des 4 côtés puis coller les languettes pour former un tiroir qui viendra se glisser dans l'espace vide.

4 Prendre un papier à motifs de 4x13cm, le positionner au bord de la languette de fermeture de la boîte et marquer les plis en tournant le papier à motifs autour de la boîte.

Décorer selon vos envies.