

# Boîte gourmande

Live 159



## Matériel

Papier à motifs : 18x14,5cm

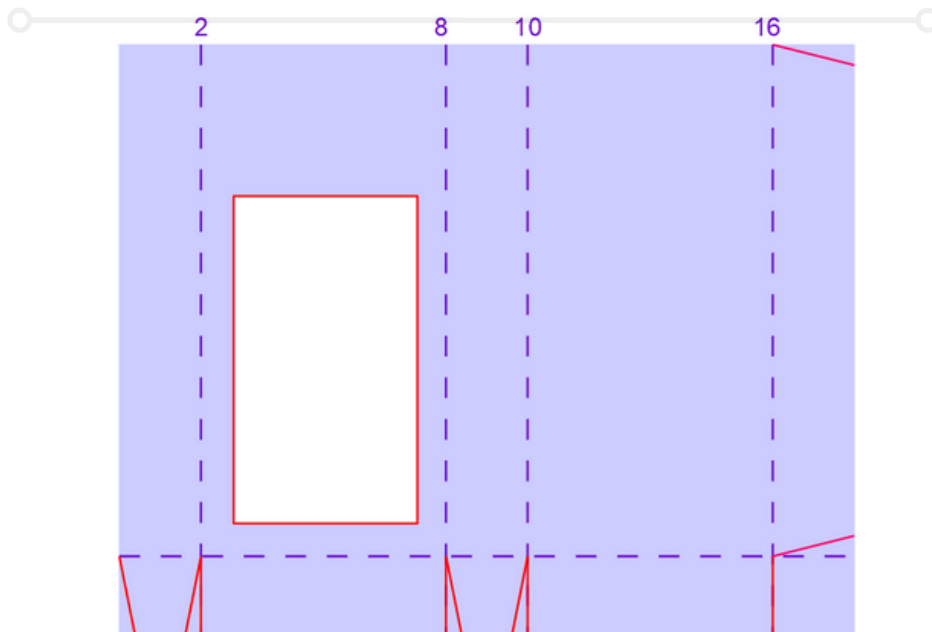
Papier fenêtré : 5,5x9cm

Aimants : 2

## Technique

- Prendre un papier à motifs de 18x14,5cm, sens paysage, et marquer des plis à 2cm, à 8cm : à 10cm et à 16cm, puis, sens portrait, marquer un pli à 2cm.

A l'aide d'un poinçon, découper un rectangle comme sur le schéma suivant.



# Boîte gourmande

Live 159



## Matériel

Papier à motifs : 18x14,5cm

Papier fenêtré : 5,5x9cm

Aimants : 2

## Technique

- Sur l'envers, mettre du double face tout autour de la découpe, puis coller le papier fenêtré de 5,5x9cm.
- Mettre de la coller sur la grande languette biseautée et la coller sous la grande languette non biseautée.  
Pour le fond de la boîte, rabattre un côté long, coller les 2 petites languettes, puis coller le second côté long.
- Pour fermer la boîte, découper 4 fois la forme de votre décoration, en coller 1 à l'intérieur sur le devant, coller 1 aimant puis coller une seconde décoration sur le devant pour cacher l'aimant.  
Faire la même chose sur le derrière de la boîte avec les 2 dernières formes.



Attention à la polarité des aimants